

ЩРАУС

Това е най-голямата птица. Достига тежина до 150 кг.
Крилете ѝ са закърнели и тя не може да лети.



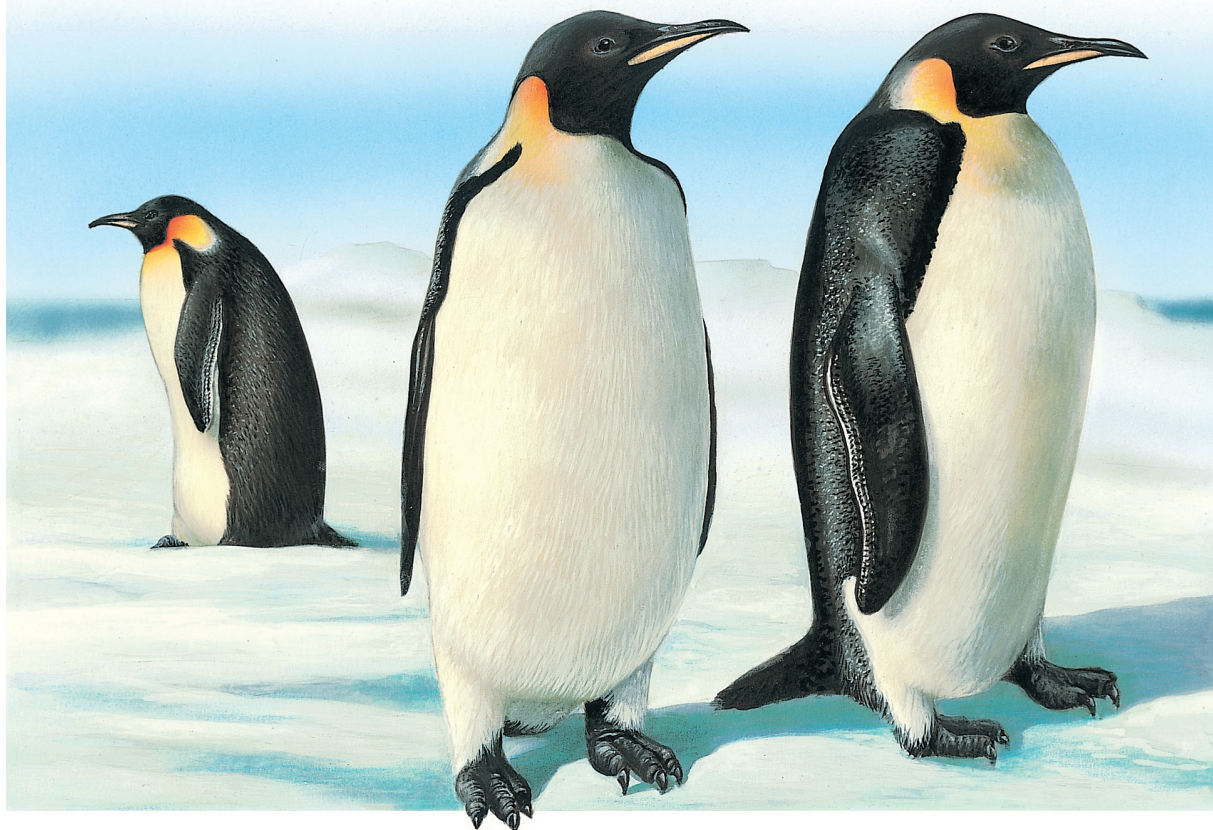
Щраусът тича много бързо –
до 70 км/ч.



Женската снася по петнадесетина
яйца и ги мъти в дупка.

ПИНГВИНИ

Пингвините също са птици. Те не могат да летят, защото крилете им са се превърнали в плавници.



Пингвините се гмуркат във водата, за да ловят риба.



Татко пингвин помага при мътенето на яйцето.

ОРЕЛ

Тази хищна птица има отлично зрение.
Това ѝ позволява да вижда отдалече плячката си.



Орелът строи гнездото си
по високите скали в планината.



Спуска се като стрела върху
жертвата и я хваща с ноктите си.

СОВИ

Совите също са хищни, но ловуват нощем, а през деня спят.
Имат отлично зрение и чуват най-малкия шум.



Бухалът има характерни кичурчета
пера, оформящи „уши“.

Нощните грабливи птици се хранят
с гризачи, насекоми и малки птички.

ПЕЛИКАН

Огромният клюн на пеликана е снабден с еластична кожена торба.
В нея той складира уловената риба.



Малкото се храни с риба
от човката на майката.



Пеликанът притежава големи
и мощни криле.

РОЗОВО ФЛАМИНГО

Тази птица обича топлите райони. Цветът ѝ се дължи на пигмента, съдържащ се във водораслите, с които се храни.



Понеже е тежко, фламингото се засилва, преди да литне.



Огромната крива човка филтрира водата и задържа храната.

ЩЪРКЕЛ

Когато тази птица с дълъг червен клон се завърне, знаем, че идва и пролетта.



Често щъркелът строи гнездото си по покривите.



В края на лятото птиците на ята отлитат за Африка.

ЛЕБЕДИ

Лебедите живеят във водите на езерата и блатата.
Хранят се с подводни растения, риба и попови лъжички.



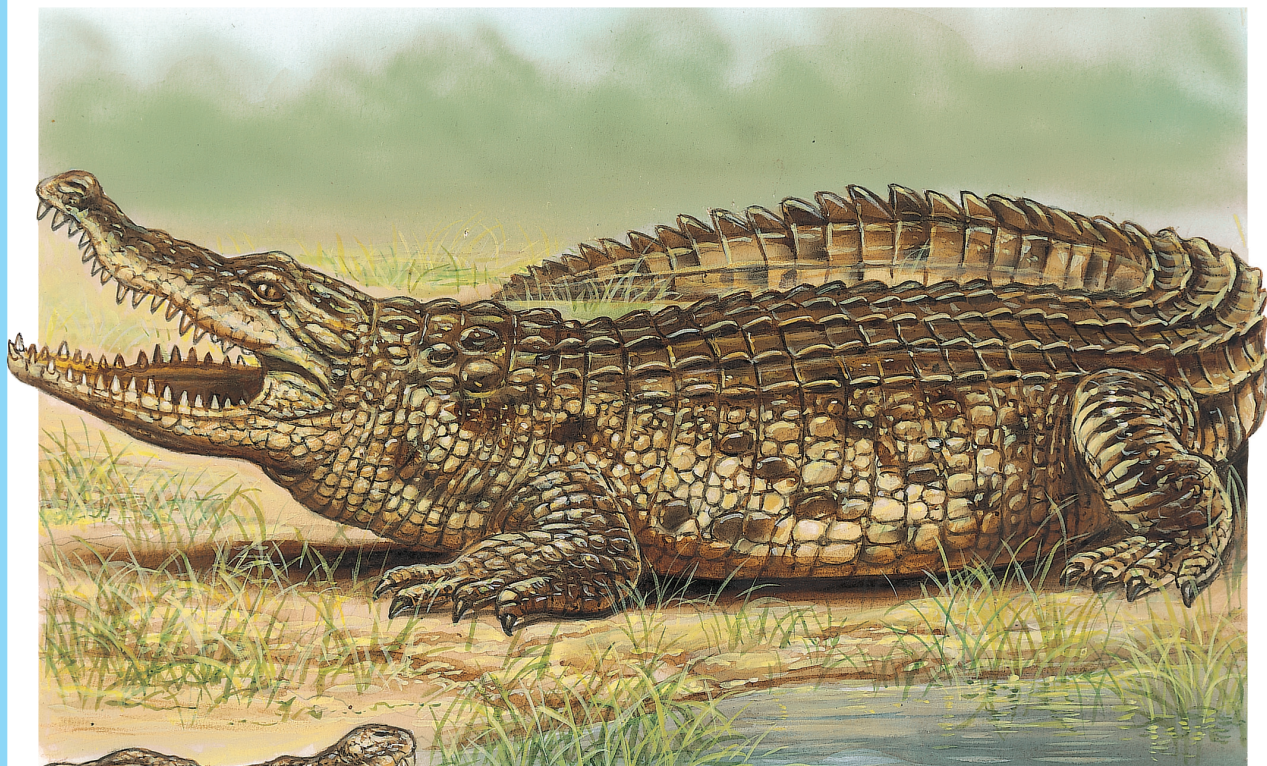
Мъжките са много агресивни
и раздразнителни.



Мама лебед прави гнездо
в тръстиките или на брега.

КРОКОДИЛ

Това страховито животно прекарва времето си неподвижно във водата в очакване да се приближи някоя жертва.



След излюпването майката пренася малките във водата.



Крокодилът плува бързо и безшумно.

ХАМЕЛЕОНИ

Тези гущери живеят по дърветата и променят цвета си според окръжаващата ги среда.



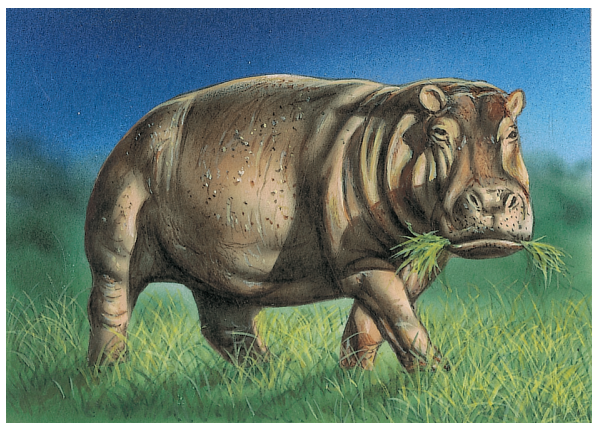
Когато хамелеонът сменя кожата си, тя се къса на парцали.



Той ловува, изстрелвайки дългия си лепкав език.

ХИПОПОТАМ

Той живее в близост до водоеми. Плува много добре, но понякога се придвижва, като ходи по дъното.



Нощем хипопотамът излиза на брега, за да пасе трева.



Денем се спасява от жегата, като кисне във водата.